

# CÉTOP

CENTRE D'ETUDES  
DU TOURISME EN OCEANIE-PACIFIQUE



CONFÉRENCE «L'OBSERVATION QUANTITATIVE DE L'ÉCONOMIE ET DU MANAGEMENT  
DES DESTINATIONS TOURISTIQUES », JEUDI 14 JUIN, UPF

## Tourisme durable: proposition d'un cadre d'analyse et d'une échelle de mesure

Yann RIVAL  
Maître de Conférences en Sciences de Gestion -  
Université de la Polynésie française - Laboratoire  
GDI

# Tourisme durable

- ▶ Notion très en vogue
- ▶ La journée mondiale du tourisme en 2017 était consacrée au tourisme durable
- ▶ Pourquoi on parle autant aujourd'hui du tourisme durable?
- ▶ Qu'est ce que le tourisme durable?
- ▶ Intérêt à évaluer le phénomène?
- ▶ Proposition d'une échelle de mesure: éléments de réflexion

# Le tourisme durable en vogue

- ▶ Journée mondiale du tourisme qui lui a été consacré en 2017 : OMT parle ainsi de « *promouvoir le potentiel du tourisme durable comme outil au service du développement* »
- ▶ Tours opérateurs, les acteurs du tourisme intègrent pleinement cette nouvelle dimension
- ▶ Travaux de l'OMT, Association de chercheurs en tourisme consacrée uniquement au tourisme durable (AIMTD : l'Association Internationale de Management du Tourisme Durable)

# Le tourisme durable en vogue

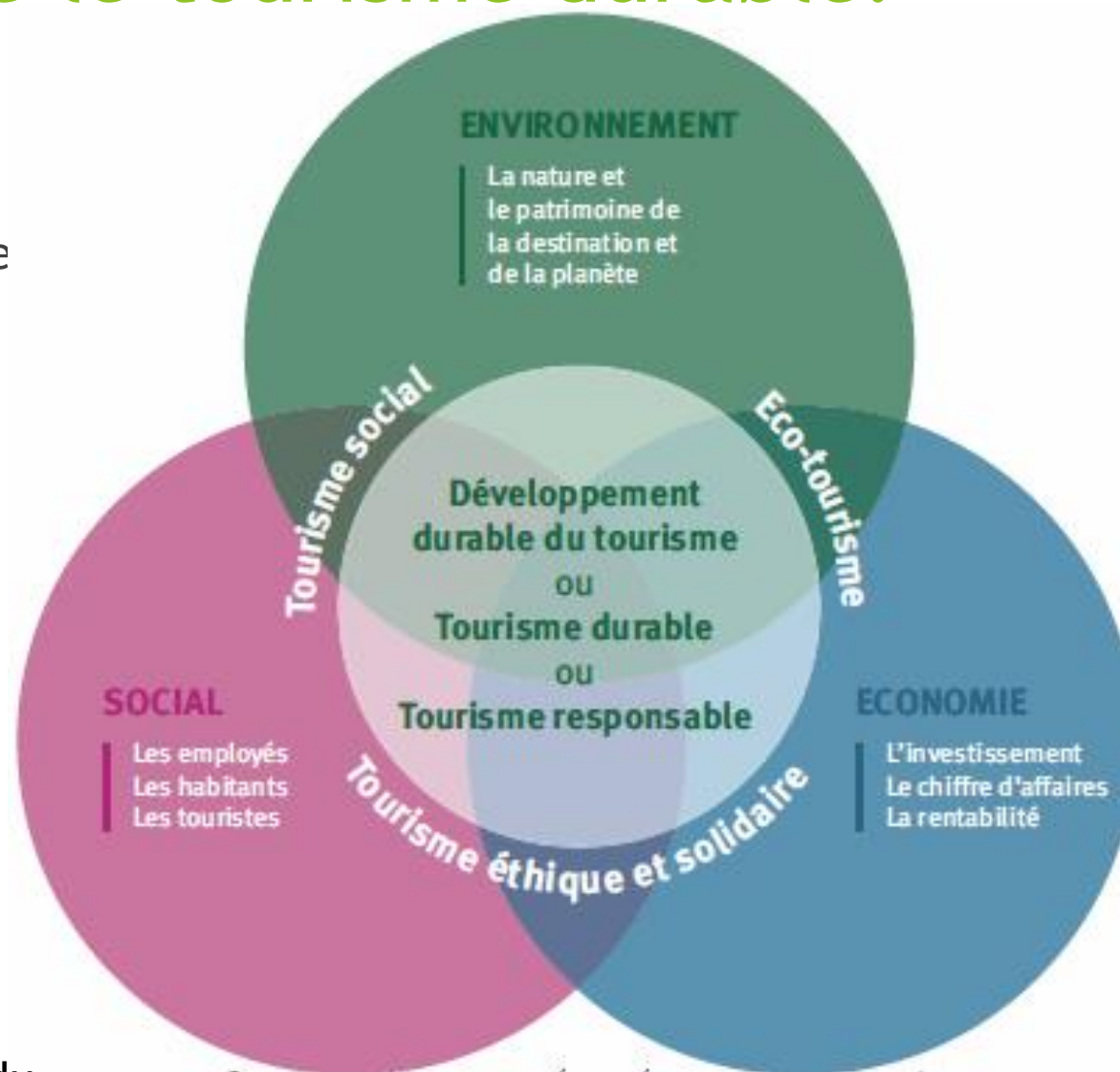
- ▶ Traditionnellement le développement touristique est guidé par des critères quantitatifs (nombres d'arrivées, montant des recettes, montant des devises)
- ▶ Pourquoi le tourisme durable est-il en vogue ?
  - ▶ Prise de conscience des enjeux économiques et socio environnementaux chez les touristes mais aussi de la part des destinations
    - ▶ Activité touristique : possible graves conséquences sur les populations locales, l'environnement et le développement touristique (Exemple de l'Espagne dans les années 60-80)
  - ▶ Argument marketing et commercial pour les opérateurs
  - ▶ Nouvelle forme de consommation du tourisme

# Qu'est-ce que le tourisme durable?

- ▶ A rattacher à la notion de développement durable:
- ▶ Selon la définition donnée dans le rapport Brundtland en 1987, le développement durable est un développement qui répond aux besoins du présent sans compromettre la capacité des générations futures à répondre à leurs propres besoins
- ▶ Le sommet de la terre à RIO (1992) : Lors du sommet de la terre à Rio en 1992, de nombreuses questions sur l'environnement et le développement ont été abordées, fixant ainsi les priorités mondiales en termes de changement climatique, de protection des ressources naturelles, etc.
- ▶ Le pacte mondial (Global Compact) est une initiative internationale du secrétaire général des Nations Unis (Kofi Annan) lancée en juillet 2000. Il rassemble des entreprises et les organismes des Nations unis, le monde du travail et la société civile autour de neuf principes universels, relatifs aux droits de l'homme, aux droits du travail et à la protection de l'environnement

# Qu'est-ce que le tourisme durable?

- Développement durable



Source: acteurs du  
Tourisme Durable

# Qu'est-ce que le tourisme durable?

- ▶ Notion de durabilité: une triple préoccupation
  - ▶ Protection de l'environnement afin d'assurer son renouvellement
  - ▶ Recherche d'une plus grande justice sociale (redistribution des richesses à travers l'activité touristique)
  - ▶ Viabilité économique et financière
- ▶ Lien entre ces 3 dimensions

# Le tourisme durable au cœur de la stratégie touristique en PF

- ▶ La PF n'est plus seulement une destination « plage-bungalows » mais devient une destination culturelle qui met en avant son patrimoine et son art de vivre (Rapport COST, 2011) notamment à travers le concept de « Mana »
- ▶ Dans ces conditions, le tourisme durable fait partie des enjeux majeurs pour la destination aujourd'hui
- ▶ Intérêt pour ce type de destination d'arriver à mesurer le tourisme durable



# Echelle de mesure du Tourisme durable

- ▶ **Utilité?**
  - ▶ Comparaisons internationales
  - ▶ Suivre les tendances territoriales
  - ▶ Permet d'avoir une image à un instant t
  - ▶ Permet de savoir les points à améliorer en matière de Tourisme durable
- ▶ Principe: mesurer le rôle du tourisme dans le développement durable d'un point de vue économique, social et environnemental
- ▶ Travaux développés par l'OMT en faveur d'une mesure du tourisme durable (utilisation de données statistiques) depuis fin 2015
- ▶ Mise en place par l'OMT d'observatoires du tourisme durable

# Echelle de mesure du Tourisme durable

## ▶ Dimensions économiques et sociales:

- ▶ Part du tourisme dans le PIB
- ▶ Part de la population active travaillant dans le secteur du tourisme
- ▶ Utilisation de fournisseurs locaux
- ▶ Droits sociaux du personnel
- ▶ Recrutement local
- ▶ Actions de terrain en faveur des populations locales
- ▶ Formation et recherche en lien avec le tourisme
- ▶ Respect des populations d'accueil
- ▶ Information transparente/visiteurs sur les pratiques en matière de Tourisme durable

# Echelle de mesure du Tourisme durable

## ▶ Dimension environnementale:

- ▶ Le recyclage des déchets par les différents acteurs de la filière
- ▶ La gestion de l'eau (arrosage raisonné)
- ▶ L'utilisation d'énergie verte (solaire, éolien etc.)
- ▶ Les émissions de gaz à effet de serre
- ▶ La protection de la biodiversité
- ▶ La gestion du bruit
- ▶ L'éducation à l'environnement des clients (par des encouragements à respecter la nature, la faune et la flore, à économiser l'eau et l'énergie, à trier les déchets)

# Echelle de mesure du tourisme durable: labels, certifications

- ▶ Il existe des labels, certifications
- ▶ Green Globe: est positionné dans le marché comme le standard international pour manager le développement durable dans l'industrie touristique
- ▶ La clef verte: est un label écologique international avec une base de système de management. Il est disponible dans de nombreux pays et est accordé aux hôtels, auberges de jeunesse, centres de conférences, centres de vacances, campings, maisons d'hôtes

# Echelle de mesure du tourisme durable: les normes

- ▶ En matière de tourisme durable, deux normes internationales devraient voir le jour d'ici à 2018 ou 2019. La première, initiée par le Brésil et pilotée par le groupe de travail TC 228 de l'ISO (l'Organisation internationale de normalisation), concerne le tourisme durable
- ▶ « *Elle va cadrer le système de management responsable des infrastructures hôtelières, avec des critères liés notamment à l'environnement et aux aspects sociétaux* », annonce Dori Nissan, chef de projet chez AFNOR Normalisation
- ▶ Harmonisation des pratiques du tourisme durable

# Echelle de mesure du Tourisme durable

- ▶ Critères internationaux mesurant le Tourisme durable ne sont pas toujours applicables au niveau local
- ▶ Nécessaire prise en compte des spécificités locales, approche territoriale

# Echelle de mesure du Tourisme durable

- ▶ Et la pratique du tourisme durable par le touriste lui même?
  - ▶ Son comportement vis à vis de l'environnement?
  - ▶ Sa volonté de partage avec la population locale?
  - ▶ Sa volonté de participer au développement économique local?

# Echelle de mesure du Tourisme durable: exemple d'échelle mesurant l'implication, l'attachement environnemental

Q9 : Concernant l'environnement, tu dirais :	pas du tout d'accord				tout-à-fait d'accord		
- Je me sens concerné par l'environnement.	1	2	3	4	5	6	7
- Les conditions de l'environnement affectent la qualité de ma vie/la satisfaction des touristes.	1	2	3	4	5	6	7
- Je suis prêt à faire des sacrifices pour protéger l'environnement.	1	2	3	4	5	6	7
- Mes actions ont un impact sur l'environnement.	1	2	3	4	5	6	7
- J'aime les vues que m'offrent les paysages de mon pays.	1	2	3	4	5	6	7
- J'aime la présence de la vie sauvage dans mon environnement.	1	2	3	4	5	6	7
- J'aime les opportunités de loisirs de plein air dans mon environnement.	1	2	3	4	5	6	7

## Implication/attachement environnemental

Marketing scales handbook, Vol.III, p. 324 : Schuhwerk M. E. et Lefkoff-Hagius R. (1995), « Green or not green ? Does type of appeal matter when advertising a green product ? », JA, 24 (Summer), 45-54.  
Brehm J. M., Eisenhauer B. W. et Krannich R. S. (2006), « Community attachment as predictors of local environmental concern », The American Behavior Concern, October, 50, 2.



# Echelle de mesure du Tourisme durable: exemple de typologie

- ▶ Tourisme durable vécu (du point de vue du consommateur) : exemple de typologie
  - ▶ François-Lecompte et Prime-Allaz (2009)
  - ▶ 545 individus interrogés à travers des échelles de mesure
  - ▶ Existence de 5 profils de touristes, dont deux sont qualifiés de durables et 3 de non durables

# Echelle de mesure du Tourisme durable :exemple de typologie

- ▶ Tourisme durable vécu (du point de vue du consommateur) : exemple de typologie
  - ▶ « les **néodurables** » : ces personnes se distinguent des autres, par le fait d'aller « moins loin » durant leurs périodes de vacances, et par leur budget très limité. Ils recherchent le contact avec la population visitée. Ils préfèrent être logés soit, chez des amis, soit chez des locaux, plutôt que dans les hôtels
  - ▶ les « **durables d'aventure** : les « **touristes d'aventure** » sont composés d'individus qui partent loin et longtemps en vacances. Ils organisent leurs voyages par eux-mêmes et sont avides de rencontres, de culture et d'expériences fortes plutôt que de détente. Le confort n'est pas important pour eux, ce qui les amène à dormir parfois au camping

# Echelle de mesure du Tourisme durable

- ▶ En définitive: Tourisme durable « construit » (par la destination) / Tourisme durable « vécu/perçu » (par le touriste)
- ▶ Quel est l'écart entre Tourisme durable construit et perçu?
- ▶ Quelles sont les actions correctrices à apporter, notamment en terme de communication?
- ▶ Lien entre tourisme durable « construit » et « vécu »: le tourisme est avant tout expérientiel, échange

# Echelle de mesure du Tourisme durable

- ▶ Tourisme durable construit et vécu: le cas de la PF
  - ▶ L'orientation que prennent les institutions politiques de la Polynésie française s'inscrit dans un tourisme durable. Elles mettent beaucoup de moyens pour réussir à développer une offre touristique qui positionne l'homme au centre de cette activité économique
  - ▶ Le touriste en Polynésie française s'inscrit-il pour autant dans une démarche de tourisme durable?

# Echelle de mesure du Tourisme durable

- ▶ Tourisme durable construit et vécu: le cas de la PF
  - ▶ Etude: questionnaire administré à l'aéroport de Faa'a auprès de 123 touristes en fin de séjour, dans la file d'enregistrement
  - ▶ Les items mesurant l'évolution de l'image de la Polynésie française ont des modalités de réponse de -3 à +3. Elles permettent de mesurer une dégradation ou une amélioration de l'image. Les personnes interrogées en face à face ont été sélectionnées selon la méthode aléatoire systématique
  - ▶ Parmi les éléments utilisés pour mesurer l'image de la Polynésie française: conditions de vie des Polynésiens

# Echelle de mesure du Tourisme durable

- ▶ Tourisme durable construit et vécu: le cas de la PF
  - ▶ Les comportements de « tourisme ordinaire » persistent. Les touristes en Polynésie française viennent profiter de leurs vacances sans se soucier beaucoup des populations locales
  - ▶ Ceux qui viennent vivre des expériences physiques ou profiter de l'hébergement ne sont pas sensibles aux conditions de vie des populations locales
  - ▶ Décalage entre le tourisme durable construit et vécu en PF

# Echelle de mesure du Tourisme durable: synthèse des éléments de réflexion

- ▶ Nécessaire prise en compte du point de vue de la destination et du touriste:  
prise en compte du tourisme durable construit et vécu
- ▶ Evaluation de l'écart qui peut exister entre tourisme durable construit et vécu
- ▶ Nécessaire prise en compte des spécificités de chaque destination

# Table ronde: « Mesurer le tourisme durable en PF »

- ▶ Quels critères spécifiques à prendre en considération en PF?
- ▶ Principaux efforts à faire, à quel niveau (Economique, Social, Environnemental) en PF ?
- ▶ Comment combler l'écart entre le tourisme durable construit et vécu en PF?
- ▶ Mise en place de certifications, labels, normes tourisme durable en PF?